

CATÁLOGO DE PRODUTOS 2025

VIQUA

VIQUA

Uma empresa do GRUPO **KRONA**

IRRIGAÇÃO

GRUPO **KRONA**

**Atualmente,
o Grupo Krona é um
dos mais sólidos do
país e consolidou-se
como referência em
seu segmento.**

Nossas soluções para água fria, água quente, esgoto, elétrica, acessórios, casa e decoração, sistemas de escoamento e irrigação são perfeitas para qualquer tipo de obra.

Com tecnologia avançada, oferecemos aos nossos parceiros competitividade, além de uma relação forte e próxima, para juntos levarmos as melhores soluções a todos os lares.

- **+560 mil m², sendo 90 mil m² de áreas construídas**
- **100 mil pontos de venda diretos e indiretos**
- **8 unidades fabris no país**
- **5 marcas: Krona, Viqua, Elleve, Novii e Top-Max**
- **+ de 2.500 produtos em nosso portfólio**



Leia o QR Code e saiba mais sobre a Viqua



Esporte, cultura e inclusão

O Grupo Krona tem um compromisso com a comunidade. Por meio de projetos sociais e esportivos, impactamos positivamente milhares de vidas. Investimos em inclusão e responsabilidade social, além de apoiarmos ações sociais e instituições beneficentes.



APJ – Associação Paralímpica de Joinville (Natação)



Paraciclista Diego Julião
Atleta de Handbike



Teatro Bolshoi
Escola do Teatro Bolshoi



Musicarium
Academia Filarmônica Brasileira

Sustentabilidade



Áreas verdes

Apenas em nossa unidade matriz, dedicamos mais de 40.000 m² à prática responsável de plantio. Com isso, enriquecemos a biodiversidade local e criamos um ambiente propício para a fauna nativa.

Reaproveitamento de água

Nossas instalações são equipadas com sistemas modernos de coleta e armazenamento, integrados de maneira inteligente ao nosso dia a dia.



● LINHA FIXA	6
● LINHA AGRO	12
● REGISTRO IRRIGAÇÃO	18
● LINHA MÓVEL	21
● TUBOS ROSCÁVEIS	26
● LINHA ASPERSORES	28
● LINHA PAISAGISMO E AUTOMAÇÃO	31
● CONEXÕES BSP GALVANIZADAS	41
● LINHA PREDIAL	59
● LINHA JARDIM	63

LINHA FIXA

**TODAS AS CONEXÕES DA LINHA FIXA
SÃO PROJETADAS PARA PRESSÃO DE
SERVIÇO PN80 (8,0 KGF/CM²)**



***Atendendo aos diversos tipos de sistemas de irrigação,
a linha fixa é produzida em PVC, o que oferece uma alta
durabilidade e resistência à radiação solar.***

TUBO DE PVC PB PN40



<i>Código</i>	<i>Bitola</i>	<i>Emb. Mín.</i>
2101011	35mm	10
2101012	50mm	10
2101013	75mm	5
2101014	100mm	3
2101015	125mm	1
2101016	150mm	1

TUBO DE PVC PB PN60



<i>Código</i>	<i>Bitola</i>	<i>Emb. Mín.</i>
2101021	35mm	10
2101022	50mm	10
2101023	75mm	5
2101024	100mm	3
2101015	125mm	1
2101016	150mm	1

TUBO DE PVC PB PN80



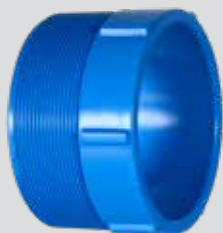
<i>Código</i>	<i>Bitola</i>	<i>Emb. Mín.</i>
2101031	50mm	5
2101032	75mm	3
2101033	100mm	1
2101034	125mm	1
2101035	150mm	1

TUBO DE PVC PB PN125



<i>Código</i>	<i>Bitola</i>	<i>Emb. Mín.</i>
2101041	50mm	5
2101042	75mm	3
2101043	100mm	1
2101044	125mm	1
2101045	150mm	1

**ADAPTADOR BOLSA
SOLDÁVEL X ROSCA MACHO**



<i>Código</i>	<i>Bitola</i>	<i>Emb. Mín.</i>	<i>Cx. Padrão</i>
---------------	---------------	------------------	-------------------

2060411	50 x 2"	10	150
2060412	75 x 3"	5	50
2060413	100 x 4"	2	26

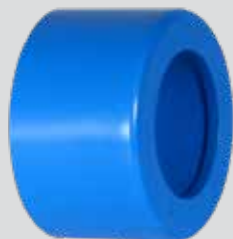
**ADAPTADOR SOLDÁVEL
CURTO - LR**



<i>Código</i>	<i>Bitola</i>	<i>Emb. Mín.</i>	<i>Cx. Padrão</i>
---------------	---------------	------------------	-------------------

2060405	50 x 1½"	15	150
2060406	75 x 2½"	5	45

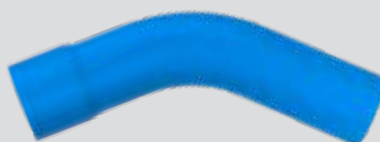
BUCHA DE REDUÇÃO CURTA



<i>Código</i>	<i>Bitola</i>	<i>Emb. Mín.</i>	<i>Cx. Padrão</i>
---------------	---------------	------------------	-------------------

2030051	50 x 35	10	300
2030052	75 x 50	10	100

**CURVA 45° LONGA
PONTA/BOLSA**



<i>Código</i>	<i>Bitola</i>	<i>Emb. Mín.</i>	<i>Cx. Padrão</i>
---------------	---------------	------------------	-------------------

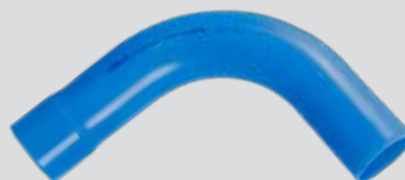
2060201	50	15	15
2060202	75	15	15
2060203	100	5	5

CURVA 90° BOLSA/BOLSA



Código	Bitola	Emb. Mín.	Cx. Padrão
2060303	50	5	30

CURVA 90° LONGA PONTA/BOLSA



Código	Bitola	Emb. Mín.	Cx. Padrão
2060101	50	15	15
2060102	75	15	15
2060103	100	5	5

UNIÃO SOLDÁVEL



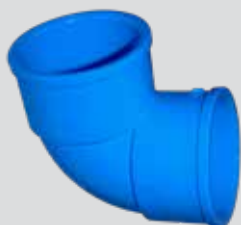
Código	Bitola	Emb. Mín.	Cx. Padrão
2090503	50	5	60

UNIÃO ROSCÁVEL



Código	Bitola	Emb. Mín.	Cx. Padrão
2090602	¾"	10	250
2090603	1½"	5	60

JOELHO 90°



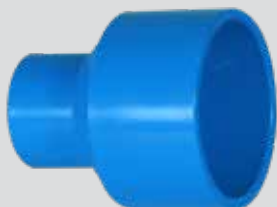
Código	Bitola	Emb. Mín.	Cx. Padrão
2060305	35	10	100
2060306	50	5	60
2060307	75	2	20

LUVA SOLDÁVEL



Código	Bitola	Emb. Mín.	Cx. Padrão
2030305	35	20	200
2030301	50	10	100
2030302	75	5	30
2030303	100	2	12

LUVA DE REDUÇÃO SOLDÁVEL



Código	Bitola	Emb. Mín.	Cx. Padrão
2030404	50 x 32	20	100
2030405	50 x 35	20	160
2030401	75 x 50	5	40
2030406	100 x 50	2	24
2030402	100 x 75	2	24
2030403	125 x 100	1	12

KIT TUBO VENTURI



Código	Bitola	Emb. Mín.	Cx. Padrão
2040201	1"	1	14
2040203	1.½"	1	7

Produto	Pressão Entrada (Kg/cm²)	Pressão Saída (Kg/cm²)	Fluxo (m³/h)	Sucção Venturi (l/h)
Venturi 1"	2,10	1,05	2,05	247,4
		1,75	2,05	34,3
Venturi 1"	3,15	1,05	2,60	283,0
		2,1	2,60	212,5
Venturi 1.½"	2,10	1,05	6,45	633,1
		1,75	6,45	69,3
Venturi 1.½"	3,15	1,05	7,90	845,9
		2,1	7,90	428

TÊ SOLDÁVEL



<i>Código</i>	<i>Bitola</i>	<i>Emb. Mín.</i>	<i>Cx. Padrão</i>
2090634	35	5	75
2090631	50	5	40
2090632	75	2	12
2090633	100	1	6

TÊ DERIVAÇÃO ROSCÁVEL



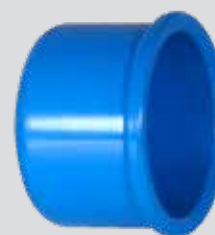
<i>Código</i>	<i>Bitola</i>	<i>Emb. Mín.</i>	<i>Cx. Padrão</i>
2090628	35 x 1"	5	90
2090621	50 x ¾"	5	50
2090622	50 x 1"	5	50
2090623	50 x 1½"	5	40
2090644	75 x ¾"	3	24
2090643	75 x 1"	3	24
2090624	75 x 1½"	2	12
2090625	75 x 2½"	1	12
2090626	100 x 1½"	1	10
2090627	100 x 2½"	1	8

TÊ REDUÇÃO SOLDÁVEL



<i>Código</i>	<i>Bitola</i>	<i>Emb. Mín.</i>	<i>Cx. Padrão</i>
2090615	35 x 25	5	100
2090613	50 x 25	5	50
2090611	50 x 32	5	50
2090614	50 x 35	5	50
2090642	75 x 25	3	24
2090641	75 x 32	3	24
2090640	75 x 35	3	24
2090612	75 x 50	2	16
2090616	100 x 50	1	8
2090617	100 x 75	1	8

CAP SOLDÁVEL



<i>Código</i>	<i>Bitola</i>	<i>Emb. Mín.</i>	<i>Cx. Padrão</i>
2060424	35	10	280
2060421	50	10	160
2060422	75	5	60
2060423	100	2	24

LINHA AGRO



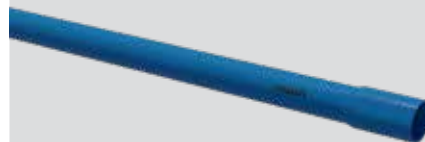
A Linha Agro possui o mix mais completo de conexões agropecuárias no mercado de irrigação. Disponíveis nas bitolas de 20, 25, 32 e 40mm.

TUBO IRRIGA PB PN60 AGRO



<i>Código</i>	<i>Bitola</i>	<i>Emb. Mín.</i>
2100811	20mm	12
2100812	25mm	8
2100813	32mm	10
2100814	40mm	5

TUBO IRRIGA PB PN80 AGRO



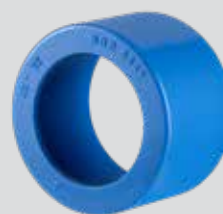
<i>Código</i>	<i>Bitola</i>	<i>Emb. Mín.</i>
2100911	20mm	12
2100912	25mm	8
2100913	32mm	10
2100914	40mm	5

**ADAPTADOR SOLDÁVEL
CURTO**



<i>Código</i>	<i>Bitola</i>	<i>Emb. Mín.</i>	<i>Cx. Padrão</i>
2060407	20 x 1/2"	10	700
2060402	25 x 3/4"	25	625
2060403	32 x 1"	10	320

**BUCHA DE REDUÇÃO
CURTA**



<i>Código</i>	<i>Bitola</i>	<i>Emb. Mín.</i>	<i>Cx. Padrão</i>
2102124	25 x 20	10	1000
2102125	32 x 25	10	600
2102126	40 x 32	5	300

**BUCHA DE REDUÇÃO
LONGA**



<i>Código</i>	<i>Bitola</i>	<i>Emb. Mín.</i>	<i>Cx. Padrão</i>
2102127	32 x 20	5	350
2102128	40 x 20	5	300
2102129	40 x 25	5	300

CURVA 45° SOLDÁVEL



<i>Código</i>	<i>Bitola</i>	<i>Emb. Mín.</i>	<i>Cx. Padrão</i>
2060207	20mm	10	300
2060208*	25mm	10	200
2060209	32mm	10	120
2060210	40mm	5	45

*Produto injetado

CURVA 90° SOLDÁVEL



<i>Código</i>	<i>Bitola</i>	<i>Emb. Mín.</i>	<i>Cx. Padrão</i>
2060301	20mm	15	375
2060302	25mm	10	200
2060107	32mm	10	100
2060108	40mm	5	50

JOELHO 90° SOLDÁVEL



<i>Código</i>	<i>Bitola</i>	<i>Emb. Mín.</i>	<i>Cx. Padrão</i>
2060308	20mm	10	500
2060309	25mm	10	300
2060310	32mm	10	200
2060311	40mm	5	100

JOELHO 45° SOLDÁVEL



<i>Código</i>	<i>Bitola</i>	<i>Emb. Mín.</i>	<i>Cx. Padrão</i>
2060312	20mm	10	300
2060313	25mm	10	400
2060314	32mm	10	200
2060315	40mm	5	120

JOELHO 90° REDUÇÃO SOLDÁVEL



<i>Código</i>	<i>Bitola</i>	<i>Emb. Mín.</i>	<i>Cx. Padrão</i>
2060320	25 x 20	10	400
2060321	32 x 25	10	280

JOELHO 90° REDUÇÃO LR



<i>Código</i>	<i>Bitola</i>	<i>Emb. Mín.</i>	<i>Cx. Padrão</i>
2060330	20 x 1/2"	10	500
2060331	25 x 3/4"	10	350
2060332	25 x 1/2"	10	450
2060333	32 x 3/4"	10	300

LUVA LR



<i>Código</i>	<i>Bitola</i>	<i>Emb. Mín.</i>	<i>Cx. Padrão</i>
2080101	20 x 1/2"	10	600
2080102	25 x 1/2"	10	500
2080103	25 x 3/4"	10	500
2080104	32 x 1"	10	200

LUVA SOLDÁVEL



<i>Código</i>	<i>Bitola</i>	<i>Emb. Mín.</i>	<i>Cx. Padrão</i>
2030306	20mm	10	800
2030307	25mm	10	500
2030308	32mm	10	300
2030309	40mm	5	150

LUVA REDUÇÃO SOLDÁVEL



<i>Código</i>	<i>Bitola</i>	<i>Emb. Mín.</i>	<i>Cx. Padrão</i>
2030320	25 x 20	10	600
2030321	32 x 25	10	400
2030322	40 x 32	5	150

CAP SOLDÁVEL



<i>Código</i>	<i>Bitola</i>	<i>Emb. Mín.</i>	<i>Cx. Padrão</i>
2060425	20mm	10	650
2060426	25mm	10	500
2060427	32mm	10	500
2060428	40mm	5	200

UNIÃO SOLDÁVEL



<i>Código</i>	<i>Bitola</i>	<i>Emb. Mín.</i>	<i>Cx. Padrão</i>
2090502	25mm	10	300

TÊ REDUÇÃO SOLDÁVEL



<i>Código</i>	<i>Bitola</i>	<i>Emb. Mín.</i>	<i>Cx. Padrão</i>
2090645	25 x 20	10	200
2090618	32 x 25	5	125
2090646	40 x 25	10	100
2090647	40 x 32	10	75

TÊ DERIVAÇÃO



<i>Código</i>	<i>Bitola</i>	<i>Emb. Mín.</i>	<i>Cx. Padrão</i>
2090648	20 x 1/2"	10	350
2090649	25 x 3/4"	10	200
2090650	25 x 1/2"	10	200
2090651	32 x 3/4"	10	160

TÊ SOLDÁVEL



<i>Código</i>	<i>Bitola</i>	<i>Emb. Mín.</i>	<i>Cx. Padrão</i>
2090652	20mm	10	400
2090653	25mm	10	250
2090654	32mm	10	100
2090655	40mm	5	75

REGISTRO DE IRRIGAÇÃO



Produzidos a partir de PVC, os Registros para Irrigação Viqua, são oferecidos através de um amplo portfólio, atendendo as mais diversas necessidades.

**REGISTRO COMPACTO
DE ESFERA ROSCÁVEL**



Código	Bitola	Emb. Mín.	Cx. Padrão
2010201	1/2"	5	200
2010202	3/4"	5	150
2010203	1"	5	80
2010205	1 1/2"	2	30
2010206	2"	1	24
2010207	2 1/2"	1	10
2010208	3"	1	6
2010209	4"	1	4

**REGISTRO COMPACTO
DE ESFERA SOLDÁVEL**



Código	Bitola	Emb. Mín.	Cx. Padrão
2010101	20	5	200
2010102	25	5	150
2010103	32	5	80
2010110	35	5	50
2010105	50	2	30
2010107	75	1	10
2010109	100	1	4

**REGISTRO COMPACTO
ROSCA EXTERNA**



Código	Bitola	Emb. Mín.	Cx. Padrão
2010111	1/2"	5	200
2010112	3/4"	5	200

**REGISTRO COMPACTO
DE ESFERA INÍCIO DE LINHA
COM ADAPTADOR PEAD**



Código	Bitola	Emb. Mín.	Cx. Padrão
2010801	20 x 3/4"	5	150

**REGISTRO COMPACTO
DE ESFERA COM ADAPTADOR
PEAD**



Código **Bitola** **Emb. Mín.** **Cx. Padrão**

2010802 20 x 20 5 100

**REGISTRO COMPACTO
DE ESFERA INÍCIO DE LINHA
COM UNIÃO DENTADA**



Código **Bitola** **Emb. Mín.** **Cx. Padrão**

2010901 20 x ¾" 5 150

**REGISTRO COMPACTO DE
ESFERA COM UNIÃO DENTADA**



Código **Bitola** **Emb. Mín.** **Cx. Padrão**

2011102 ½" 5 200

2011101 ¾" 5 200

2011103 1" 5 150

LINHA MÓVEL

**NÃO NECESSITA DE
FERRAMENTAS**

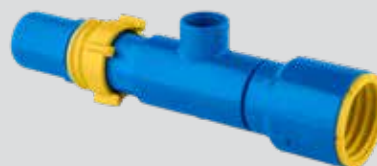
**MAIS RESISTÊNCIA
E DURABILIDADE**

**SAÍDA DE ASPERSOR
COMPACTA - ENGATE ROSCÁVEL**



Código	Bitola	Emb. Mín.	Cx. Padrão
2100607	2" x ¾"	10	10
2100608	2" x 1"	10	10

**SAÍDA DE ASPERSOR
ENGATE ROSCÁVEL**



Código	Bitola	Emb. Mín.	Cx. Padrão
2100603	2" x 1½"	10	10
2100606	3" x 1"	5	5
2100604	3" x 1½"	5	5
2100605	3" x 2½"	5	5

**ADAPTADOR FÊMEA
ENGATE ROSCÁVEL**



Código	Bitola	Emb. Mín.	Cx. Padrão
2100701	2"	15	15
2100702	2" x 1½"	15	15
2100703	3"	15	15
2100704	3" x 2½"	10	10

**ADAPTADOR MACHO
ENGATE ROSCÁVEL**



Código	Bitola	Emb. Mín.	Cx. Padrão
2100711	2"	15	15
2100712	2" x 1½"	15	15
2100713	3"	15	15
2100714	3" x 2½"	10	10

**CAP FÊMEA
ENGATE ROSCÁVEL**



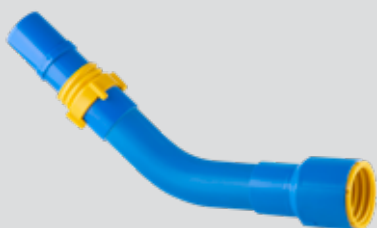
<i>Código</i>	<i>Bitola</i>	<i>Emb. Mín.</i>	<i>Cx. Padrão</i>
2100401	2"	15	15
2100402	3"	15	15

**CAP MACHO
ENGATE ROSCÁVEL**



<i>Código</i>	<i>Bitola</i>	<i>Emb. Mín.</i>	<i>Cx. Padrão</i>
2100411	2"	15	15
2100412	3"	15	15

**CURVA 45°
ENGATE ROSCÁVEL**



<i>Código</i>	<i>Bitola</i>	<i>Emb. Mín.</i>	<i>Cx. Padrão</i>
2100201	2"	10	10
2100202	3"	10	10

**CURVA 90°
ENGATE ROSCÁVEL**



<i>Código</i>	<i>Bitola</i>	<i>Emb. Mín.</i>	<i>Cx. Padrão</i>
2100211	2"	5	5
2100212	3"	10	10

**JOELHO 90°
ENGATE ROSCÁVEL**



<i>Código</i>	<i>Bitola</i>	<i>Emb. Mín.</i>	<i>Cx. Padrão</i>
2101301	2"	10	10
2101302	3"	5	5

**DERIVAÇÃO ROSCA GÁS
ENGATE ROSCÁVEL**



<i>Código</i>	<i>Bitola</i>	<i>Emb. Mín.</i>	<i>Cx. Padrão</i>
2100311	2"	5	5
2100312	3" x 2"	5	5

**DERIVAÇÃO SAÍDA FÊMEA
ENGATE ROSCÁVEL**



<i>Código</i>	<i>Bitola</i>	<i>Emb. Mín.</i>	<i>Cx. Padrão</i>
2100301	2"	5	5
2100302	3"	5	5
2100303	3" x 2"	5	5

**PONTA FÊMEA
ENGATE ROSCÁVEL**



<i>Código</i>	<i>Bitola</i>	<i>Emb. Mín.</i>	<i>Cx. Padrão</i>
2100101	2"	15	15
2100102	3"	15	15

**PONTA MACHO
ENGATE ROSCÁVEL**



<i>Código</i>	<i>Bitola</i>	<i>Emb. Mín.</i>	<i>Cx. Padrão</i>
2100111	2"	15	15
2100112	3"	15	15

**REGISTRO DE ESFERA
ENGATE ROSCÁVEL**



<i>Código</i>	<i>Bitola</i>	<i>Emb. Mín.</i>	<i>Cx. Padrão</i>
2100801	2"	5	5
2100802	3"	2	2

**REDUÇÃO MACHO FÊMEA
ENGATE ROSCÁVEL**



<i>Código</i>	<i>Bitola</i>	<i>Emb. Mín.</i>	<i>Cx. Padrão</i>
2100501	3" x 2"	15	15

**VEDAÇÃO
ENGATE ROSCÁVEL**



<i>Código</i>	<i>Bitola</i>	<i>Emb. Mín.</i>	<i>Cx. Padrão</i>
2100121	2"	100	250
2100122	3"	50	125

TUBOS ROSCÁVEIS

DISPONÍVEL NAS BITOLAS DE 1" E
3/4", COM OPÇÕES DE 0,5 E 1 METRO
DE COMPRIMENTO



TUBO DE SUBIDA ROSCÁVEL 0.5 METRO



<i>Código</i>	<i>Bitola</i>	<i>Emb. Mín.</i>	<i>Comprim.</i>
2100617	¾"	3	0.5m
2100618	1"	3	0.5m

TUBO DE SUBIDA ROSCÁVEL 1 METRO



<i>Código</i>	<i>Bitola</i>	<i>Emb. Mín.</i>	<i>Comprim.</i>
2100627	¾"	3	1m
2100628	1"	3	1m

LINHA ASPERSORES

**PRODUZIDO EM POLIACETAL
COM TRATAMENTO UV**

**MOLAS EM AÇO INOX
PROTEGIDAS POR
CAPA PLÁSTICA**

RESISTENTE E DURÁVEL

Indicados para irrigação por aspersão e adequado a uma grande variedade de culturas, desde viveiros até cultivos de grande porte.

ASPERSOR SUPERJET - 1/2" MACHO, 3/4" E 1" FÊMEA



PRODUTO	CÓDIGO	BICO	EMB. PADRÃO (pçs)
Bico Superjet/ Masterjet (quebra-jato)	2210101	1,8	100
	2210102	2,5	100
Bico Superjet	2210103	2,3	100
	2210104	2,5	100
	2210105	2,8	100
	2210106	3,0	100
	2210107	3,2	100
	2210108	3,5	100
	2210109	4,0	100
Tampão	2210100		100

Tabela de performance

	2 BICOS							1 BICO (com tampão branco)					
	BOCAIS	CÓDIGO	TAMANHO	EMB. PADRÃO	PRESSÃO	DIÂMETRO ASPERSÃO	VAZÃO	BOCAIS	PRESSÃO	DIÂMETRO ASPERSÃO	VAZÃO		
	mm			peças	mca	m	m³/h L/h	mm	mca	m	m³/h L/h		
Quebra-jato 1,8 Verde	2,3 x 1,8 Cinza	2200101	1/2" macho	50	20	20,5	0,46	460	2,3 Cinza	20	21,5	0,33	330
		2200111	3/4" fêmea		25	21,0	0,51	510		30	22,0	0,39	390
		2200121	1" fêmea		30	21,5	0,56	560		40	22,0	0,46	460
					35	22,0	0,60	600					
		40	22,0	0,64	640								
Quebra-jato 2,5 Cinza	2,5 x 2,5 Roxo	2200102	1/2" macho	50	20	20,5	0,63	630	2,5 Roxo	20	21,5	0,35	350
		2200112	3/4" fêmea		25	21,0	0,71	710		30	22,0	0,43	430
		2200122	1" fêmea		30	21,5	0,78	780		40	22,0	0,49	490
					35	22,0	0,84	840					
		40	22,0	0,89	890								
Quebra-jato 1,8 Verde	2,8 x 1,8 Amarelo	2200129	1/2" macho	50	20	22,0	0,73	730	2,8 Amarelo	20	22,0	0,45	450
					25	22,0	0,82	820		30	23,0	0,55	550
					30	22,5	0,90	900		40	24,0	0,63	630
					35	22,5	0,97	970					
		40	23,0	1,03	1030								
Quebra-jato 2,5 Cinza	2,8 x 2,5 Amarelo	2200103	1/2" macho	50	20	22,0	0,65	650	2,8 Amarelo	20	22,0	0,45	450
		2200113	3/4" fêmea		25	22,0	0,75	750		30	23,0	0,55	550
		2200123	1" fêmea		30	22,5	0,81	810		40	24,0	0,63	630
					35	22,5	0,89	890					
			40	23,0	0,93	930							
	3,0 x 2,5 Vermelho	2200104	1/2" macho	50	20	22,5	0,79	790	3,0 Vermelho	20	23,0	0,51	510
		2200114	3/4" fêmea		25	22,5	0,87	870		30	24,5	0,53	530
		2200124	1" fêmea		30	23,0	0,98	980		40	25,0	0,72	720
					35	23,5	1,06	1060					
			40	24,0	1,12	1120							
	3,2 x 2,5 Verde	2200105	1/2" macho	50	20	22,0	0,85	850	3,2 Verde	20	22,5	0,57	570
		2200115	3/4" fêmea		25	22,5	0,96	960		30	24,5	0,7	700
2200125		1" fêmea	30		23,0	1,05	1050	40		25,0	0,81	810	
			35		24,0	1,14	1140						
		40	24,5	1,21	1210								
3,5 x 2,5 Azul	2200106	1/2" macho	50	20	24,0	0,94	940	3,5 Azul	20	25,0	0,66	660	
	2200116	3/4" fêmea		25	24,5	1,06	1060		30	26,0	0,81	810	
	2200126	1" fêmea		30	25,0	1,16	1160		40	26,0	0,93	930	
				35	25,5	1,24	1240						
		40	26,0	1,33	1330								
4,0 x 2,5 Preto	2200107	1/2" macho	50	20	24,5	1,13	1130	4,0 Preto	20	24,0	0,85	850	
	2200117	3/4" fêmea		25	25,0	1,26	1260		30	26,0	1,03	1030	
	2200127	1" fêmea		30	25,5	1,38	1380		40	26,0	1,18	1180	
				35	26,0	1,48	1480						
		40	26,5	1,58	1580								

ASPERSOR MASTERJET - 3/4" E 1" FÊMEA



PRODUTO	CÓDIGO	BICO (mm)	EMB PADRÃO (pçs)
Bico Masterjet	2210201	3,5	100
	2210202	4,0	100
	2210203	4,5	100
	2210204	5,0	100
	2210205	5,5	100
	2210206	6,0	100
	2210207	6,5	100
	2210208	7,0	100

Tabela de performance

	2 BICOS						1 BICO (com tampão branco)					
	BOCAIS	CÓDIGO	TAMANHO	EMB. PADRÃO	PRESSÃO	DIÂMETRO ASPERSÃO	VAZÃO	BOCAIS	PRESSÃO	DIÂMETRO ASPERSÃO	VAZÃO	
	mm			peças	mca	m	m³/h L/h	mm	mca	m	m³/h L/h	
Quebra-jato 2,5 Cinza	3,5 Azul	2200211 2200221	¾" fêmea 1" fêmea	50	30	26,6	1,16 1160	3,5 Azul	30	26,6	0,81 810	
					40	27,5	1,33 1330		40	27,5	0,93 930	
					50	28,0	1,47 1470		50	28,0	1,02 1020	
	4,0 Preto	2200212 2200222	¾" fêmea 1" fêmea	50	30	28,0	1,41 1410	4,0 Preto	30	28,0	1,06 1060	
					40	29,0	1,62 1620		40	29,0	1,22 1220	
					50	29,5	1,80 1800		50	29,5	1,35 1350	
	4,5 Marrom	2200213 2200223	¾" fêmea 1" fêmea	50	30	28,5	1,64 1640	4,5 Marrom	30	28,5	1,29 1290	
					40	30,0	1,90 1900		40	30,0	1,50 1500	
					50	33,0	2,10 2100		50	33,0	1,65 1650	
	5,0 Roxo	2200214 2200224	¾" fêmea 1" fêmea	50	30	30,0	1,95 1950	5,0 Roxo	30	30,0	1,60 1600	
					40	33,5	2,25 2250		40	33,5	1,85 1850	
					50	34,0	2,55 2550		50	34,0	2,10 2100	
	5,5 Laranja	2200215 2200225	¾" fêmea 1" fêmea	50	30	32,0	2,30 2300	5,5 Laranja	30	32,0	1,95 1950	
					40	34,5	2,65 2650		40	34,5	2,25 2250	
					50	36,0	2,95 2950		50	36,0	2,50 2500	
	6,0 Vermelho	2200216 2200226	¾" fêmea 1" fêmea	50	30	33,0	2,65 2650	6,0 Vermelho	30	33,0	2,30 2300	
					40	35,5	3,10 3100		40	35,5	2,70 2700	
					50	36,0	3,45 3450		50	36,0	3,00 3000	
	6,5 Cinza	2200217 2200227	¾" fêmea 1" fêmea	50	30	34,0	3,00 3000	6,5 Cinza	30	34,0	2,70 2700	
					40	36,0	3,45 3450		40	36,0	3,70 3100	
					50	38,0	3,85 3850		50	38,0	3,50 3500	
	7,0 Verde	2200218 2200228	¾" fêmea 1" fêmea	50	30	34,0	3,40 3400	7,0 Verde	30	34,0	3,30 3300	
					40	35,0	3,90 3900		40	35,0	3,50 3500	
					50	36,0	4,35 4350		50	36,0	3,90 3900	

LINHA PAISAGISMO E AUTOMAÇÃO



K
RAIN®

A Viqua e a K-Rain estão juntas para oferecer a você o que há de melhor e mais moderno em produtos para automação em sistemas de irrigação.

PROGRAMADORES



2070457



2070455

Código	Tensão*	Descrição	Emb. Mín.
2070457	220V	Programador RPS46 - 4 estações uso interno	1
2070458	110V	Programador RPS46 - 4 estações uso interno	1
2070404	220V	Programador RPS46 - 6 estações uso interno	1
2070405	110V	Programador RPS46 - 6 estações uso interno	1
2070455	220V	Programador RPS624 - 24 estações uso externo	1

*Monofásico.

PROGRAMADORES



2070604



2070609



2070485

Código	Tensão*	Descrição	Emb. Mín.
2070407**	220V	Programador modular PRO EX 2.0	1
2070485**	220V	Programador PRO EX 2.0 (transf. externo) Wi-Fi	1
2070604	220V	Programador PRO-LC Wi-Fi - 8 estações uso externo	1
2070605	220V	Programador PRO-LC Wi-Fi - 8 estações uso interno	1
2070606	220V	Programador PRO-LC Wi-Fi - 12 estações uso externo	1
2070607	220V	Programador PRO-LC Wi-Fi - 12 estações uso interno	1
2070609	-	Módulo Wi-Fi Bridge para PRO-LC	1

*Monofásico.

**Acompanha módulo de 4 estações, possibilita expansão para até 16 estações

ACESSÓRIOS PARA PROGRAMADORES



2070422



2070608



2070486



2070416

Código

Descrição

Emb. Mín.

2070422	Módulo expansão programador PRO EX 2.0 - 4 zonas	1
2070608	Módulo expansão programador PRO EX 2.0 - 14 zonas	1
2070486	Sensor de chuva K-Rain	1
2070416	Kit para controle remoto PRO EX 2.0	1

*O design inclinado da Válvula PRO 100, possibilita uma menor perda de carga que as tradicionais válvulas de globo.

VÁLVULAS E SOLENÓIDES



2070434



2070401



2070411

Código

Descrição

Emb. Mín.

2070434*	Válvula solenóide PRO 100 3/4"	12
2070438*	Válvula solenóide PRO 100 3/4"	1
2070487	Válvula solenóide PRO 100 1" BSP	12
2070488	Válvula solenóide PRO 100 1" BSP	1
2070401	Válvula solenóide PRO 150 1" BSP	12
2070435	Válvula solenóide PRO 150 1" BSP	1
2070411	Válvula solenóide PRO 150 1 1/2" BSP	6
2070436	Válvula solenóide PRO 150 1 1/2" BSP	1



Os modelos de 1.1/2" e 2" PRO 150 possuem uma tampa de entrada removível para modificar facilmente a configuração de válvula esférica para angular. Também possuem uma chave removível para controle de vazão e um parafuso de purga externa para a fácil manutenção e operação manual da válvula.

VÁLVULAS E SOLENÓIDES



2070413



2070424



2070428

Código	Descrição	Emb. Mín.
2070413	Válvula solenóide PRO 150 2" BSP	6
2070437	Válvula solenóide PRO 150 2" BSP	1
2070424	Solenóide 24V	24
2070439	Solenóide 24V	1
2070428	Solenóide 9V	10
2070440	Solenóide 9V	1



ACESSÓRIOS PARA SOLENÓIDES



2070483



2070484

Código	Descrição	Emb. Mín.
2070483	Adaptador para solenóide Rain Bird	5
2070484	Adaptador para solenóide Hunter	5

ROTORES



2070402



2070400



2070423

Código	Descrição	Emb. Mín.
2070402	Rotor mini PRO 1/2"	25
2070444	Rotor mini PRO 1/2"	1
2070400	Rotor RPS75 3/4"	20
2070443	Rotor RPS75 3/4"	1
2070423*	Rotor RPS Select 3/4"	20
2070441*	Rotor RPS Select 3/4"	1

*Os 4 bocais pré-instalados, além de facilitarem a instalação, contribuem para a efetiva uniformidade da irrigação.

ROTORES



i Intelligent Flow Technology®

Sistema de fácil ajuste do raio na tampa do aspersor. Mecanismo de memória de arco (anti-vandalismo).

2070414



2070406



2070454

Código	Descrição	Emb. Mín.
2070414	Rotor Super PRO 3/4"	20
2070442	Rotor Super PRO 3/4"	1
2070406	Rotor PRO Sport 1"	12
2070445	Rotor PRO Sport 1"	1
2070454*	Rotor PRO Sport 1"	12
2070465*	Rotor PRO Sport 1"	1

*Haste em aço inox

ASPERSORES SPRAY



Código	Descrição	Emb. Mín.
2070403	Corpo PRO-S Spray 4"	50
2070446	Corpo PRO-S Spray 4"	1
2070466	Corpo Spray PRO-S 12"	12
2070508	Corpo Aspersor NP Spray 2"	1
2070509	Corpo Aspersor NP Spray 2"	50
2070415	Corpo Aspersor NP Spray 4"	50
2070447	Corpo Aspersor NP Spray 4"	1
2070514	Aspersor NP Spray 4" montado com bocal ajustável KVF6	50
2070491	Aspersor NP Spray 4" montado com bocal ajustável KVF8	50
2070492	Aspersor NP Spray 4" montado com bocal ajustável KVF10	50
2070493	Aspersor NP Spray 4" montado com bocal ajustável KVF12	50
2070494	Aspersor NP Spray 4" montado com bocal ajustável KVF15	50
2070495	Aspersor NP Spray 4" montado com bocal ajustável KVF17	50

• Compatível com NP spray e PRO-S spray.

BOCAL ROTATIVO - PADRÃO ESPECIAL



Código	Descrição	Cor	Emb. Mín.
2070510	Faixa final direita - RNS-RES-515	Laranja	10
2070511	Faixa final esquerda - RNS-LES-515	Verde Oliva	10
2070512	Faixa lateral - RNS-SS-530	Marrom	10

BOCAL ROTATIVO AJUSTÁVEL

- Ajustes de 80° a 360°.
- Compatível com NP spray e PRO-S spray.



Código	Descrição	Cor	Emb. Mín.
2070419	RN100	Verde	10
2070409	RN200	Azul	10
2070410	RN300	Vermelho	10

BOCAL AJUSTÁVEL

- Ajustes de 80° a 360°.
- Compatível com NP spray e PRO-S spray.



Código	Descrição	Cor	Emb. Mín.
2070515	KVF6	Vermelho	25
2070429	KVF8	Verde	25
2070430	KVF10	Azul	25
2070427	KVF12	Marrom	25
2070421	KVF15	Preto	25
2070426	KVF17	Cinza	25

BOCAL FIXO 8'

- Compatível com NP spray e PRO-S spray.



Código	Ângulo	Cor	Emb. Mín.
2070467	90°	Verde	25
2070468	180°	Verde	25
2070469	270°	Verde	25
2070470	360°	Verde	25

BOCAL FIXO 10'

- Compatível com NP spray e PRO-S spray.



Código	Ângulo	Cor	Emb. Mín.
2070471	90°	Azul	25
2070472	180°	Azul	25
2070473	270°	Azul	25
2070474	360°	Azul	25

BOCAL FIXO 12'



• Compatível com NP spray e PRO-S spray.

Código	Ângulo	Cor	Emb. Mín.
2070475	90°	Marrom	25
2070476	180°	Marrom	25
2070477	270°	Marrom	25
2070478	360°	Marrom	25

BOCAL FIXO 15'



• Compatível com NP spray e PRO-S spray.

Código	Ângulo	Cor	Emb. Mín.
2070479	90°	Preto	25
2070480	180°	Preto	25
2070481	270°	Preto	25
2070482	360°	Preto	25

BOCAIS PADRÃO DE FAIXAS ESPECIAIS



2070425



2070499

Código	Descrição	Padrão de faixa	Emb. Mín.
2070425	Bocal faixa lateral - 15SS	Retangular	25
2070496	Bocal faixa central - 15CS	Retangular	25
2070497	Bocal faixa final - 15ES	Retangular	25
2070498	Bocal faixa alto/baixo - 15HL	Semicircular/Retangular	25
2070499	Borbulhador vazão ajustável TB-ADJ	Guarda-chuva	10

ACESSÓRIOS PARA ROTORES E SPRAYS



2070432



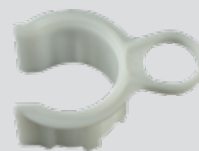
2070516



2070448



2070452



2070518

Código	Descrição	Emb. Mín.	Garantia
2070432	Ferramenta de ajuste para rotores RPS	5	2 anos
2070433	Ferramenta de ajuste para rotor PRO Sport	5	2 anos
2070448	Disco anti-drenagem para RPS75/RPS 75i/RPS select	25	5 anos
2070452	Disco anti-drenagem para NP Spray	25	5 anos
2070449	Disco anti-drenagem para mini PRO	25	5 anos
2070450	Disco anti-drenagem para Super PRO	10	5 anos
2070451	Disco anti-drenagem para PRO-S Spray	25	5 anos
2070516	Protetor de bocais para aspersores PRO-S Spray	50	5 anos
2070517	Protetor de bocais para aspersores PRO-S Spray	25	5 anos
2070518	Clip de ajuste para rotor	5	2 anos

COMPLEMENTOS



2070504



2070501



2070503



2070507

Código

Descrição

Emb. Mín.

2070504	Conjunto articulável montado PN80 - 1/2" x 1/2"	10
2070505	Conjunto articulável montado PN80 - 1/2" x 3/4"	10
2070506	Conjunto articulável montado PN80 - 3/4" x 3/4"	10
2070501	Joelho articulável PN80 - 1/2"	20
2070502	Joelho articulável PN80 - 3/4"	20
2070503	Bobina tubo PE PN80 - 16,0mm 30m	1
2070507	Caixa de válvula circular - 6"	1

CONEXÕES BSP GALVANIZADAS

**SUPORTAM ATÉ
25 kgf/cm² A 120°C.**

**PODEM SER INSTALADAS
EM AMBIENTES EXTERNOS.**



As conexões BSP galvanizadas fabricadas pela Tupy são produzidas em ferro maleável, conforme ABNT NBR-6943, e revestidas com galvanização a fogo. Simples de instalar, através de roscas, possuem boa resistência corrosiva.



BUCHA DE REDUÇÃO



<i>Código</i>	<i>Bitola</i>	<i>Emb. Mín</i>	<i>Cx. Padrão</i>
2102090	3/8" x 1/4"	10	800
2102091	1/2" x 1/4"	10	450
2102092	1/2" x 3/8"	10	500
2102093	3/4" x 1/4"	10	220
2102094	3/4" x 3/8"	10	250
2102095	3/4" x 1/2"	5	300
2102096	1" x 3/8"	10	140
2102097	1" x 1/2"	5	150
2102098	1" x 3/4"	10	180
2102099	1.1/4" x 1/2"	5	80
2102100	1.1/4" x 3/4"	10	80
2102101	1.1/4" x 1"	10	100
2102102	1.1/2" x 1/2"	5	60
2102103	1.1/2" x 3/4"	10	60
2102104	1.1/2" x 1"	10	70
2102105	1.1/2" x 1.1/4"	10	80
2102106	2" x 1/2"	1	40
2102107	2" x 3/4"	1	40
2102108	2" x 1"	1	35
2102109	2" x 1.1/4"	1	45
2102110	2" x 1.1/2"	1	50
2102111	2.1/2" x 1"	1	25
2102112	2.1/2" x 1.1/4"	1	25
2102113	2.1/2" x 1.1/2"	1	25
2102114	2.1/2" x 2"	1	30
2102115	3" x 1.1/2"	1	15
2102116	3" x 2"	1	15
2102117	3" x 2.1/2"	1	20
2102118	4" x 2"	1	8
2102119	4" x 2.1/2"	1	10
2102120	4" x 3"	1	12
2102121	5" x 4"	1	6
2102122	6" x 4"	1	2
2102123	6" x 5"	1	4



BUJÃO

<i>Código</i>	<i>Bitola</i>	<i>Emb. Mín</i>	<i>Cx. Padrão</i>
2102000	¼"	10	1000
2102001	3/8"	10	750
2102002	½"	10	450
2102003	¾"	10	300
2102004	1"	10	170
2102005	1¼"	10	110
2102006	1½"	10	90
2102007	2"	1	50
2102008	2½"	1	25
2102009	3"	1	20
2102010	4"	1	12



COTOVELO DE REDUÇÃO

<i>Código</i>	<i>Bitola</i>	<i>Emb. Mín</i>	<i>Cx. Padrão</i>
2102143	3/8" x ¼"	10	350
2102144	½" x ¼"	10	200
2102145	½" x 3/8"	10	200
2102146	¾" x 3/8"	10	120
2102147	¾" x ½"	10	120
2102148	1" x ½"	10	100
2102328	1" x ¾"	5	80
2102149	1¼" x ¾"	1	70
2102323	1¼" x 1"	1	50
2102351	1½" x ¾"	1	50
2102352	1½" x 1"	1	45
2102330	1½" x 1¼"	1	35
2102334	2" x 1½"	1	20
2102343	2½" x 2"	1	10



COTOVELO MACHO FÊMEA

<i>Código</i>	<i>Bitola</i>	<i>Emb. Mín</i>	<i>Cx. Padrão</i>
2102363	¼"	5	450
2102182	3/8"	10	250
2102183	½"	10	170
2102184	¾"	10	100
2102185	1"	10	60
2102353	1¼"	1	10
2102354	1½"	1	10
2102372	2"	1	15
2102373	2½"	1	8
2102374	3"	1	6
2102381	4"	1	3



COTOVELO 45° MACHO FÊMEA

<i>Código</i>	<i>Bitola</i>	<i>Emb. Mín</i>	<i>Cx. Padrão</i>
2102303	3/8"	10	340
2102304	½"	10	200
2102305	¾"	10	140
2102306	1"	10	90



COTOVELO 90° FÊMEA

5
anos
GARANTIA

<i>Código</i>	<i>Bitola</i>	<i>Emb. Mín</i>	<i>Cx. Padrão</i>
2102290	¼"	5	400
2102307	3/8"	10	230
2102308	½"	10	170
2102293	¾"	10	100
2102294	1"	10	70
2102295	1¼"	1	40
2102296	1½"	1	30
2102297	2"	1	15
2102298	2½"	1	8
2102299	3"	1	6
2102300	4"	1	3
2102301	5"	1	2
2102302	6"	1	1



COTOVELO 45° FÊMEA

5
anos
GARANTIA

<i>Código</i>	<i>Bitola</i>	<i>Emb. Mín</i>	<i>Cx. Padrão</i>
2102310	3/8"	10	300
2102311	½"	10	200
2102312	¾"	10	130
2102313	1"	10	80
2102314	1¼"	1	50
2102315	1½"	1	35
2102316	2"	1	20
2102317	2½"	1	10
2102318	3"	1	6
2102319	4"	1	4
2102320	5"	1	2
2102321	6"	1	2



CRUZETA

<i>Código</i>	<i>Bitola</i>	<i>Emb. Mín</i>	<i>Cx. Padrão</i>
2102231	1/4"	10	230
2102221	3/8"	10	120
2102222	1/2"	10	80
2102223	3/4"	10	60
2102224	1"	1	40
2102225	1.1/4"	1	20
2102226	1.1/2"	1	15
2102227	2"	1	10
2102228	2.1/2"	1	6
2102229	3"	1	2
2102230	4"	1	2



CURVA 45° FÊMEA

<i>Código</i>	<i>Bitola</i>	<i>Emb. Mín</i>	<i>Cx. Padrão</i>
2102270	1/2"	10	130
2102271	3/4"	10	80
2102272	1"	5	50
2102273	1.1/4"	1	25
2102274	1.1/2"	1	20
2102275	2"	1	10



CURVA 90° FÊMEA

<i>Código</i>	<i>Bitola</i>	<i>Emb. Mín</i>	<i>Cx. Padrão</i>
2102240	3/8"	10	150
2102241	1/2"	10	100
2102242	3/4"	1	60
2102243	1"	1	35
2102244	1.1/4"	1	20
2102245	1.1/2"	1	12
2102246	2"	1	6
2102247	2.1/2"	1	3
2102248	3"	1	2
2102249	4"	1	1



CURVA 90° FÊMEA CURTA

<i>Código</i>	<i>Bitola</i>	<i>Emb. Mín</i>	<i>Cx. Padrão</i>
2102262	1/2"	10	100
2102263	3/4"	10	60
2102355	1"	1	45
2102356	1.1/4"	1	25
2102357	1.1/2"	1	20
2102358	2"	1	10



CURVA 90° MACHO

<i>Código</i>	<i>Bitola</i>	<i>Emb. Mín</i>	<i>Cx. Padrão</i>
2102264	3/8"	10	270
2102265	1/2"	10	150
2102333	3/4"	1	85
2102359	1"	1	50
2102364	1.1/4"	1	25
2102375	1.1/2"	1	20
2102379	2"	1	10
2102380	2.1/2"	1	4
2102369	3"	1	3
2102370	4"	1	1
2102371	6"	1	1



CURVA 45° MACHO FÊMEA

<i>Código</i>	<i>Bitola</i>	<i>Emb. Mín</i>	<i>Cx. Padrão</i>
2102280	3/8"	10	250
2102281	1/2"	10	150
2102282	3/4"	10	100
2102283	1"	5	60
2102284	1.1/4"	1	35
2102285	1.1/2"	1	25
2102286	2"	1	12
2102287	2.1/2"	1	6
2102288	3"	1	4



CURVA 90° MACHO FÊMEA

Código	Bitola	Emb. Mín	Cx. Padrão
2102250	1/4"	10	300
2102251	3/8"	10	150
2102252	1/2"	10	120
2102253	3/4"	10	75
2102254	1"	1	40
2102255	1.1/4"	1	20
2102256	1.1/2"	1	15
2102257	2"	1	8
2102258	2.1/2"	1	3
2102259	3"	1	2
2102260	4"	1	1



CURVA 90° MACHO FÊMEA CURTA

Código	Bitola	Emb. Mín	Cx. Padrão
2102261	1/2"	10	120
2102341	3/4"	5	70
2102346	1"	1	55
2102327	1.1/4"	1	28
2102367	1.1/2"	1	20
2102376	2"	1	10



FLANGE COM SEXTAVADO

Código	Bitola	Emb. Mín	Cx. Padrão
2102700	1/4"	10	110
2102701	3/8"	10	100
2102702	1/2"	10	80
2102703	3/4"	10	60
2102704	1"	1	45
2102705	1 1/4"	1	30
2102706	1 1/2"	1	20
2102707	2"	1	16
2102708	2 1/2"	1	10
2102709	3"	1	8
2102710	4"	1	5
2102711	5"	1	3
2102712	6"	1	3



LUVA

Código	Bitola	Emb. Mín	Cx. Padrão
2102040	1/4"	10	500
2102041	3/8"	10	350
2102042	1/2"	5	200
2102043	3/4"	10	150
2102044	1"	10	80
2102045	1 1/4"	5	60
2102046	1 1/2"	1	50
2102047	2"	1	30
2102048	2 1/2"	1	12
2102049	3"	1	10
2102050	4"	1	8
2102051	5"	1	3
2102052	6"	1	2



LUVA COM REDUÇÃO

<i>Código</i>	<i>Bitola</i>	<i>Emb. Mín</i>	<i>Cx. Padrão</i>
2102060	3/8" x 1/4"	10	400
2102061	1/2" x 1/4"	10	300
2102062	1/2" x 3/8"	10	250
2102063	3/4" x 3/8"	10	200
2102064	3/4" x 1/2"	5	170
2102065	1" x 3/8"	10	120
2102066	1" x 1/2"	5	100
2102067	1" x 3/4"	10	90
2102068	1.1/4" x 1/2"	10	80
2102069	1.1/4" x 3/4"	10	70
2102070	1.1/4" x 1"	1	70
2102071	1.1/2" x 3/4"	1	60
2102072	1.1/2" x 1"	1	60
2102073	1.1/2" x 1.1/4"	1	55
2102074	2" x 1"	1	35
2102075	2" x 1.1/4"	1	35
2102076	2" x 1.1/2"	1	30
2102077	2.1/2" x 1.1/4"	1	20
2102078	2.1/2" x 1.1/2"	1	20
2102079	2.1/2" x 2"	1	15
2102080	3" x 1.1/2"	1	15
2102081	3" x 2"	1	15
2102082	3" x 2.1/2"	1	10
2102083	4" x 2"	1	10
2102084	4" x 2.1/2"	1	10
2102085	4" x 3"	1	8



LUVA MACHO FÊMEA COM REDUÇÃO



<i>Código</i>	<i>Bitola</i>	<i>Emb. Mín</i>	<i>Cx. Padrão</i>
2102186	3/8" x 1/4"	10	400
2102187	1/2" x 1/4"	10	250
2102188	1/2" x 3/8"	10	250
2102189	3/4" x 3/8"	10	180
2102232	3/4" x 1/2"	10	180
2102322	1" x 1/2"	5	120
2102325	1" x 3/4"	5	100
2102332	1.1/4" x 3/4"	3	65
2102335	1.1/4" x 1"	3	60
2102336	1.1/2" x 1"	1	60
2102344	1.1/2" x 1.1/4"	1	50
2102347	2" x 1"	1	40
2102348	2" x 1.1/4"	1	35
2102349	2" x 1.1/2"	1	35



LUVA MACHO FÊMEA

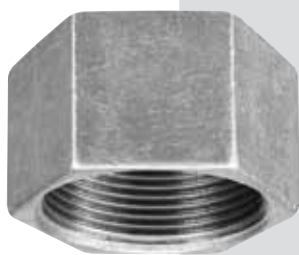


<i>Código</i>	<i>Bitola</i>	<i>Emb. Mín</i>	<i>Cx. Padrão</i>
2102324	1/2"	5	200
2102329	3/4"	5	150
2102345	1"	5	90
2102365	1.1/4"	3	50



NIPLE DUPLO

<i>Código</i>	<i>Bitola</i>	<i>Emb. Mín</i>	<i>Cx. Padrão</i>
2102020	¼"	5	500
2102021	3/8"	10	400
2102022	½"	5	200
2102023	¾"	10	170
2102024	1"	10	100
2102025	1¼"	5	50
2102026	1½"	1	50
2102027	2"	1	25
2102028	2½"	1	12
2102029	3"	1	8
2102030	4"	1	6
2102031	5"	1	3
2102032	6"	1	2



TAMPÃO COM SEXTAVADO

<i>Código</i>	<i>Bitola</i>	<i>Emb. Mín</i>	<i>Cx. Padrão</i>
2102190	½"	10	270
2102191	¾"	10	170
2102192	1"	10	110
2102193	1¼"	10	70
2102194	1½"	1	60
2102195	2"	1	35
2102196	2 ½"	1	20
2102197	3"	1	15
2102198	4"	1	8
2102199	6"	1	4



NIPLE COM REDUÇÃO



Código	Bitola	Emb. Mín	Cx. Padrão
2102033	3/8" x 1/4"	10	400
2102034	1/2" x 1/4"	10	250
2102035	1/2" x 3/8"	10	250
2102036	3/4" x 3/8"	10	180
2102037	3/4" x 1/2"	10	180
2102038	1" x 1/2"	10	110
2102039	1" x 3/4"	10	100
2102331	1. 1/4" x 3/4"	3	70
2102337	1. 1/4" x 1"	3	60
2102338	1.1/2" x 3/4"	1	60
2102339	1.1/2" x 1"	1	60
2102340	1.1/2" x 1. 1/4"	1	60
2102350	2" x 1"	1	35
2102361	2" x 1. 1/4"	1	35
2102362	2" x 1.1/2"	1	35
2102368	2.1/2" x 2"	1	24
2102378	3" x 2"	1	15
2102382	3" x 2.1/2"	1	10

Tabela De Pressão

Pressão de serviço (Conforme ABNT NBR 6943)

Temperatura	Até	
	120°C	300°C
Pressão lbf/pol ² (psi)	360	290
Pressão kgf/cm ² (bar)	25	20

Pressão de teste em temperatura ambiente

1/4 a 4"	5 a 6"
Ambiente	
1500	910
100	64



TÊ



<i>Código</i>	<i>Bitola</i>	<i>Emb. Mín</i>	<i>Cx. Padrão</i>
2102130	¼"	10	280
2102131	3/8"	10	180
2102132	½"	5	100
2102133	¾"	10	70
2102134	1"	5	40
2102135	1¼"	1	25
2102136	1½"	1	20
2102137	2"	1	10
2102138	2½"	1	6
2102139	3"	1	4
2102140	4"	1	2
2102141	5"	1	2
2102142	6"	1	1



UNIÃO COM ASSENTO CÔNICO DE BRONZE



<i>Código</i>	<i>Bitola</i>	<i>Emb. Mín</i>	<i>Cx. Padrão</i>
2102211	¼"	10	150
2102212	3/8"	10	110
2102213	½"	10	80
2102214	¾"	5	50
2102215	1"	5	40
2102216	1¼"	1	25
2102217	1½"	1	20
2102218	2"	1	12
2102219	3"	1	6
2102220	4"	1	3



UNIÃO COM ASSENTO CÔNICO DE FERRO

<i>Código</i>	<i>Bitola</i>	<i>Emb. Mín</i>	<i>Cx. Padrão</i>
2102200	1/4"	10	150
2102201	3/8"	10	110
2102202	1/2"	10	80
2102203	3/4"	5	50
2102204	1"	5	40
2102205	1.1/4"	1	25
2102206	1.1/2"	1	20
2102207	2"	1	12
2102208	2.1/2"	1	8
2102209	3"	1	6
2102210	4"	1	3



TÊ 45°

<i>Código</i>	<i>Bitola</i>	<i>Emb. Mín</i>	<i>Cx. Padrão</i>
2102309	1/2"	10	100
2102326	3/4"	5	60
2102342	1"	3	35
2102360	1.1/4"	1	20
2102366	1.1/2"	1	15
2102377	2"	1	10
2102383	2.1/2"	1	4
2102384	3"	1	2
2102385	4"	1	1



TÊ REDUÇÃO

<i>Código</i>	<i>Bitola</i>	<i>Emb. Mín</i>	<i>Cx. Padrão</i>
2102150	3/8" x 1/4"	10	200
2102151	1/2" x 1/4"	10	140
2102152	1/2" x 3/8"	10	120
2102153	3/4" x 3/8"	10	100
2102154	3/4" x 1/2"	5	80
2102155	1" x 3/8"	5	70
2102156	1" x 1/2"	5	60
2102157	1" x 3/4"	10	60
2102158	1. 1/4" x 1/2"	1	45
2102159	1. 1/4" x 3/4"	1	40
2102160	1. 1/4" x 1"	1	35
2102161	1. 1/2" x 1/2"	1	35
2102162	1. 1/2" x 3/4"	1	30
2102163	1.1/2" x 1"	1	25
2102164	1.1/2" x 1.1/4"	1	25
2102165	2" x 1/2"	1	20
2102166	2" x 3/4"	1	20
2102167	2" x 1"	1	15
2102168	2" x 1. 1/4"	1	15
2102169	2" x 1.1/2"	1	14
2102170	2.1/2" x 1"	1	10
2102171	2.1/2" x 1. 1/4"	1	10
2102172	2.1/2" x 1. 1/2"	1	10
2102173	2.1/2" x 2"	1	9
2102174	3" x 1"	1	8
2102175	3" x 1. 1/4"	1	8
2102176	3" x 1. 1/2"	1	8
2102177	3" x 2"	1	8
2102178	3" x 2. 1/2"	1	5
2102179	4" x 2"	1	3
2102180	4" x 2. 1/2"	1	2
2102181	4" x 3"	1	2



Passagem
de fluxo total

VÁLVULA ESFÉRICA BSP PN30

<i>Código</i>	<i>Bitola</i>	<i>Emb. Mín</i>	<i>Cx. Padrão</i>
2102600	1/4"	1	100
2102601	3/8"	1	100
2102602	1/2"	1	70
2102603	3/4"	1	50
2102604	1"	1	30
2102605	1.1/4"	1	16
2102606	1.1/2"	1	12
2102607	2"	1	6
2102608	2.1/2"	1	2
2102609	3"	1	2
2102610	4"	1	2

Pressão aproximada: 30 bar (435 psi)

LINHA PREDIAL



**VOLANTE ERGONÔMICO
1/4 DE VOLTA**

**MAIOR ESTANQUEIDADE
E DURABILIDADE**

ADESIVO PLÁSTICO



Código	Descrição	Peso	Emb. Mín.	Cx. Padrão
1810101	Adesivo plástico para tubos e conexões - Bisnaga	17g	48	288
1810102	Adesivo plástico para tubos e conexões - Bisnaga	75g	30	60
1810103	Adesivo plástico para tubos e conexões - Pote	175g	12	36
1810104	Adesivo plástico para tubos e conexões - Pote	850g	6	12
1810113*	Adesivo plástico extra forte para PVC - Pote	175g	12	36
1810114*	Adesivo plástico extra forte para PVC - Pote	850g	6	12

*Produto não indicado para tubulações de água quente.
*Produto recomendado para tubulações acima de 75mm.

Potes de 175g acompanham 1 pincel aplicador.



TORNEIRA BOIA HASTE ALUMÍNIO

SISTEMA 2 EM 1:
Bitolas de 1/2" e 3/4"
em uma única peça.



Código	Bitola	Emb. Mín.	Cx. Padrão
1070701	1/2" e 3/4"	18	18
1070702	1/2" e 3/4"	1	18



TORNEIRA BOIA PARA BEBEDOURO 1"



Código	Bitola	Emb. Mín.	Cx. Padrão
2070703	1"	1	40

Pressão (Kg/cm ²)	0,5	1,0	1,5	2,0	2,5	3,0	3,5	4,0	4,5	5,0
Vazão (L/h)	1300	2100	2300	3000	3400	3800	4200	4500	4800	5300

VÁLVULA DE POÇO ROSCÁVEL



Código	Medida	Emb. Mín.	Cx. Padrão
2070302	3/4"	3	144
2070303	1"	3	108
2070305	1.1/2"	2	36
2070306	2"	2	20

FITA VEDA ROSCA



Código	Medida	Emb. Mín.	Cx. Padrão
1800103	12mm x 10m	10	1000
1800203	18mm x 10m	10	1000
1800303	18mm x 20m	10	1000
1800403	18mm x 40m	10	250

ADAPTADOR PARA CAIXA D'ÁGUA (LR)



Código	Bitola	Emb. Mín.	Cx. Padrão
1070101	20 x 1/2"	5	150
1070102	25 x 3/4"	5	100
1070103	32 x 1"	5	80
1070104	40 x 1.1/4"	5	60
1070105	50 x 1.1/2"	2	50
1070106	60 x 2"	2	40

**REGISTRO DE ESFERA
SOLDÁVEL (LL)**



Código **Bitola** **Emb. Mín.** **Cx. Padrão**

1030101	20mm	5	200
1030102	25mm	5	150
1030103	32mm	5	80
1030104	40mm	5	50
1030105	50mm	2	30
1030106	60mm	1	24
1030107	75mm	1	12
1030108	85mm	1	10
1030109	110mm	1	4

**REGISTRO DE ESFERA
ROSCÁVEL (RR)**



Código **Bitola** **Emb. Mín.** **Cx. Padrão**

1030201	1/2"	5	200
1030202	3/4"	5	150
1030203	1"	5	80
1030204	1.1/4"	5	50
1030205	1.1/2"	2	30
1030206	2"	1	24
1030207	2.1/2"	1	12
1030208	3"	1	10
1030209	4"	1	4

**REGISTRO DE ESFERA
ROSCA EXTERNA**



Código **Medida** **Emb. Mín.** **Cx. Padrão**

3010101	1/2"	5	200
3010102	3/4"	5	200

**REGISTRO DE ESFERA
UNIÃO SOLDÁVEL (LL)**



Código **Medida** **Emb. Mín.** **Cx. Padrão**

1070501	20mm	5	180
1070502	25mm	5	130
1070503	50mm	2	24

LINHA JARDIM



**A Viqua oferece um mix de soluções
para jardim, produtos que auxiliam
na manutenção e conservação.**

MANGUEIRAS

MANGUEIRA ULTRAFORTE

2x MAIS RESISTENTE

Resiste até 15 kgf/cm².
Reforçada com fio de poliéster trançado e fios paralelos para possibilitar maior resistência.

ANTI-TORÇÃO



MANGUEIRA TOPFLEX

Produzida em PVC extra-flexível e reforçada com fio de poliéster trançado e fios paralelos para possibilitar maior resistência.



Código	Descrição	Bitola	Emb.Mín.	Cx. Padrão
4070101	Bobina mangueira Ultraforte 50m x 2,8mm	1/2"	1	1
4070102	Bobina mangueira Ultraforte 100m x 2,8mm	1/2"	1	1
4070103	Bobina mangueira Ultraforte 200m x 2,8mm	1/2"	1	1
4030101	Bobina mangueira Topflex 50m x 2mm	1/2"	1	1
4030102	Bobina mangueira Topflex 100m x 2mm	1/2"	1	1
4030103	Bobina mangueira Topflex 200m x 2mm	1/2"	1	1
4030104	Bobina mangueira Topflex 300m x 2mm	1/2"	1	1
4030109	Bobina mangueira Topflex 50m x 2,5mm	3/4"	1	1
4030110	Bobina mangueira Topflex 100m x 2,5mm	3/4"	1	1

A espessura da parede das mangueiras Viqua pode variar em +/- 0,2 mm.

ACESSÓRIOS PARA JARDIM



1130910



1130966



4000104

Código	Descrição	Bitola	Emb.Mín.	Cx. Padrão
1130910	Torneira compacta para jardim	1/2" e 3/4"	10	50
1130966	Torneira para jardim	1/2" e 3/4"	1	96
4000104	Esguicho	1/2"	1	100
4000204	Esguicho - Display de balcão (20un)	1/2"	1	8
4000304	Esguicho - Refil (10un)	1/2"	10	250



ACESSÓRIOS PARA JARDIM



4000101



4000102



4000103

Código	Descrição	Bitola	Emb.Mín.	Cx. Padrão
4000101	Hidropistola 7 funções	1/2"	1	48
4000102	Hidropistola jato ajustável	1/2"	1	48
4000103	Hidropistola	1/2"	1	96

EXPOSITORES



Medidas:

- Altura: 1,09m
- Largura: 0,68m
- Comprim.: 0,60m

Suporta até:

- 200m de UltraForte ½"
- 300m de TopFlex ½"
- 100m de TopFlex ¾"

* Consulte a política de compra de expositores



Medidas:

- Altura: 1,73m
- Largura: 0,50m
- Comprim.: 0,58m

Código	Descrição
EXP11CO	Expositor de mangueira
123118	Expositor de mangueira duplo

A espessura da parede das mangueiras Viqua pode variar em +/- 0,2 mm.

KITS DE MANGUEIRA

Código	Descrição	Bitola	Emb.Mín.	Cx. Padrão
4030105	Kit mangueira Topflex 10m x 2mm	1/2"	1	6
4030106	Kit mangueira Topflex 15m x 2mm	1/2"	1	5
4030107	Kit mangueira Topflex 20m x 2mm	1/2"	1	4
4030108	Kit mangueira Topflex 30m x 2mm	1/2"	1	3

ACOMPANHA:
1 Adaptador de torneira
2 Engates rápidos
1 Esguicho



A espessura da parede das mangueiras Víqua pode variar em +/- 0,2 mm.

CONEXÕES DE JARDIM



4010101



4020101



4020102



Display
de Balcão

4020102

Mais visibilidade para
expor acessórios de jardim.

Código	Descrição	Bitola	Emb.Mín.	Cx. Padrão
4010101	Engate rápido	1/2"	1	240
4010301	Engate rápido - Refil (15pç)	1/2"	15	300
4010201	Engate rápido - Display de balcão (30pç)	1/2"	1	6
4010102	Engate rápido valvulado	1/2"	1	240
4010302	Engate rápido valvulado - Refil (15pç)	1/2"	15	300
4010202	Engate rápido valvulado - Display (30pç)	1/2"	1	6
4020101*	Adaptador	1/2" e 3/4"	1	240
4020301*	Adaptador - Refil (30un)	1/2" e 3/4"	30	600
4020201*	Adaptador - Display de balcão (60un)	1/2" e 3/4"	1	6
4020102	União de mangueira	1/2"	1	240
4020302	União de mangueira - Refil (20un)	1/2"	20	400
4020202	União de mangueira - Display (40un)	1/2"	1	6

*Acompanha redução de 3/4" para 1/2"

Unidades

GRUPO **KRONA**

1 **Unidade Tubos e Conexões Matríz**
Rua dos Suíços, 715 • Vila Nova
Joinville • SC

2 **Unidade Acessórios**
BR 101 • KM 21 • Pirabeiraba
Joinville • SC

3 **Unidade Tubos e Conexões Nordeste**
Rodovia Divaldo Suruagy • KM 12
Polo Cloroquímico
Marechal Deodoro • AL

4 **Unidade Ultraterm**
Rua Dona Francisca, 8300 • Distrito Industrial
Cond. Perini Business Park • Bloco F – Módulo 1
Joinville • SC

5 **Unidade Víqua**
Rua Parati, 16 • Nova Brasília
Joinville • SC

6 **Unidade Centro-Oeste**
Rua 14, Etapa III • Polo Empresarial Goiás
Aparecida de Goiânia • GO

7 **Unidade Linear**
Rua Governador Jorge Lacerda, 1809 • Velha
Blumenau • SC

8 **Unidade Top-Max**
Rua Bahia, 4199 • Salto Weissbach
Blumenau • SC



VIQUA

Rua Parati, 16, Nova Brasília
Joinville/SC • CEP: 89213-200
Indústria Brasileira
0800 883 1010
sac@viqua.com.br
www.viqua.com.br
f @viquabrasil

Contate o atendimento comercial

Nome:

E-mail:

Telefone:

Cód. 131162 DEZ 2024



CATÁLOGO



**Conexões em Ferro
Maleável Galvanizado**

QUEM SOMOS

Desde **2004**, a **Remadi** atua na importação e distribuição de **materiais hidráulicos** para engenharia, construção civil, instalações industriais, segurança e aplicações agrícolas segmentos que exigem soluções confiáveis e de alto padrão.

São mais de **duas décadas** construindo relações sólidas com **fabricantes de renome internacional**, garantindo produtos com procedência comprovada e em conformidade com a **norma ABNT NBR 6943**, além das certificações internacionais **UL e FM** para nossa linha de conexões grooved.

Nosso portfólio reúne conexões de ferro galvanizado, grooved, válvulas, registros, torneiras e uma linha completa de acessórios — selecionados para entregar **segurança, durabilidade e performance** em cada projeto.

Com **estoque permanente** e uma operação logística eficiente, que combina frota própria e parceiros qualificados a Remadi atende todo o Brasil com **agilidade e confiança** do pedido à entrega.

CONEXÕES EM FERRO MALEÁVEL GALVANIZADO

O que é ferro fundido maleável?

O ferro fundido maleável combina as vantagens do aço e do ferro fundido cinzento, oferecendo alta resistência mecânica e excelente fluidez no estado líquido. Essa combinação permite a fabricação de peças mais finas e detalhadas. Após passar por um tratamento térmico, as conexões tornam-se mais duráveis e resistentes a impactos.

O que é uma conexão galvanizada?

A conexão de ferro recebe uma camada de zinco para garantir proteção contra a corrosão. Mesmo em caso de arranhões na superfície, o zinco atua como metal de sacrifício, oxidando-se para proteger o ferro. Isso assegura maior durabilidade e segurança na aplicação.

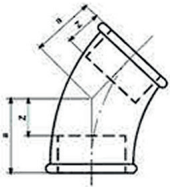
O que é uma certificação compulsória?

É a certificação obrigatória para produtos que envolvem segurança, saúde e meio ambiente. Um produto só pode ser comercializado após a emissão do certificado por um organismo de avaliação da conformidade, credenciado pelo INMETRO. Isso garante que o produto esteja em conformidade com as normas técnicas exigidas.



Cotovelo 45° Fêmea/Fêmea

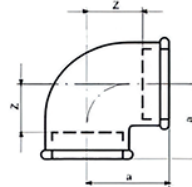
Tipo 120 de Classe BSP 150 libras



Código	Medida (Pol.)	Diâmetro nominal	Quantidade (caixa)
CG120J	1/4	8	400
CG120K	3/8	10	300
CG120A	1/2	15	160
CG120B	3/4	20	100
CG120C	1	25	60
CG120D	1.1/4	32	60
CG120E	1.1/2	40	45
CG120F	2	50	25
CG120G	2.1/2	65	15
CG120H	3	80	10
CG120I	4	100	4
CG120M	6	150	2

Cotovelo 90° Fêmea/Fêmea

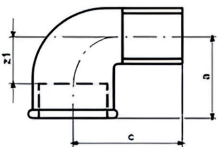
Tipo 90 de Classe BSP 150 libras



Código	Medida (Pol.)	Diâmetro nominal	Quantidade (caixa)
CG90A	1/4	8	300
CG90B	3/8	10	300
CG90C	1/2	15	160
CG90D	3/4	20	100
CG90E	1	25	60
CG90F	1.1/4	32	60
CG90G	1.1/2	40	45
CG90H	2	50	25
CG90I	2.1/2	65	15
CG90J	3	80	10
CG90K	4	100	4
CG90M	6	150	1

Cotovelo 90° Macho/Fêmea

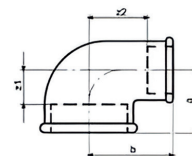
Tipo 92 de Classe BSP 150 libras



Código	Medida (Pol.)	Diâmetro nominal	Quantidade (caixa)
CG92J	1/4	8	320
CG92K	3/8	10	260
CG92A	1/2	15	160
CG92B	3/4	20	100
CG92C	1	25	50
CG92D	1.1/4	32	60
CG92E	1.1/2	40	40
CG92F	2	50	20
CG92G	2.1/2	65	12
CG92H	3	80	8

Cotovelo de Redução

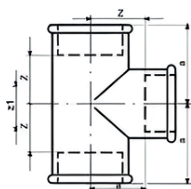
Tipo 90R de Classe BSP 150 libras



Código	Medida (Pol.)	Diâmetro nominal	Quantidade (caixa)
CG90RA	3/4 x 1/2	20 x 15	120
CG90RB	1 x 1/2	25 x 15	120
CG90RC	1 x 3/4	25 x 20	120
CG90RD	1.1/4 x 1/2	32 x 15	100
CG90RE	1.1/4 x 3/4	32 x 20	100
CG90RF	1.1/4 x 1	32 x 25	100
CG90RG	1.1/2 x 3/4	40 x 20	60
CG90RH	1.1/2 x 1	40 x 25	60
CG90RI	1.1/2 x 1.1/4	40 x 32	60
CG90RJ	2 x 1.1/2	50 x 40	30
CG90RK	2.1/2 x 2	65 x 50	16

Tee Fêmea/Fêmea/Fêmea

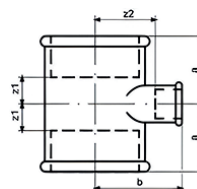
Tipo 130 de Classe BSP 150 libras



Código	Medida (Pol.)	Diâmetro nominal	Quantidade (caixa)
CG130A	1/4	8	200
CG130B	3/8	10	140
CG130C	1/2	15	120
CG130D	3/4	20	60
CG130E	1	25	36
CG130F	1.1/4	32	40
CG130G	1.1/2	40	30
CG130H	2	50	20
CG130I	2.1/2	65	10
CG130J	3	80	6
CG130K	4	100	3
CG130M	6	150	1

Tee de Redução Fêmea/Fêmea/Fêmea

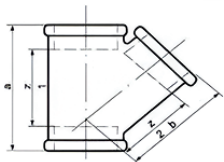
Tipo 130R de Classe BSP 150 libras



Código	Medida (Pol.)	Diâmetro nominal	Quantidade (caixa)
CG130RA	1/2 x 1/4	15 x 8	120
CG130RB	1/2 x 3/8	15 x 10	120
CG130RC	3/4 x 3/8	20 x 10	70
CG130RD	3/4 x 1/4	20 x 8	70
CG130RE	3/4 x 1/2	20 x 15	70
CG130RF	1 x 1/2	25 x 15	80
CG130RG	1 x 3/4	25 x 20	70
CG130RH	1.1/4 x 1/2	32 x 15	50
CG130RI	1.1/4 x 3/4	32 x 20	50
CG130RJ	1.1/4 x 1	32 x 25	45
CG130RK	1.1/2 x 1/2	40 x 15	40
CG130RL	1.1/2 x 3/4	40 x 20	40
CG130RM	1.1/2 x 1	40 x 25	40
CG130RN	1.1/2 x 1.1/4	40 x 32	30
CG130RO	2 x 1/2	50 x 15	30
CG130RP	2 x 3/4	50 x 20	30
CG130RQ	2 x 1	50 x 25	25
CG130RR	2 x 1.1/4	50 x 32	20
CG130RS	2 x 1.1/2	50 x 40	20
CG130RT	2.1/2 x 1/2	65 x 15	20
CG130RU	2.1/2 x 3/4	65 x 20	20
CG130RV	2.1/2 x 1	65 x 25	20
CG130RW	2.1/2 x 1.1/4	65 x 32	15
CG130RX	2.1/2 x 1.1/2	65 x 40	15
CG130RY	2.1/2 x 2	65 x 50	12
CG130RAM	3 x 1	80 x 25	12
CG130RAL	3 x 1.1/4	80 x 32	12
CG130RAB	3 x 1.1/2	80 x 40	12
CG130RAC	3 x 2	80 x 50	12
CG130RAD	3 x 2.1/2	80 x 65	8
CG130RAE	4 x 1/2	100 x 15	4
CG130RAF	4 x 1	100 x 25	4
CG130RAG	4 x 1.1/4	100 x 32	4
CG130RAH	4 x 1.1/2	100 x 40	4
CG130RAI	4 x 2	100 x 50	4
CG130RAJ	4 x 2.1/2	100 x 65	4
CG130RAK	4 x 3	100 x 80	4

Tee 45° Fêmea/Fêmea/Fêmea

Tipo 165 de Classe BSP 150 libras

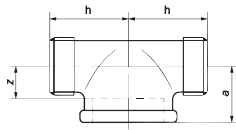


Código	Medida (Pol.)	Diâmetro nominal	Quantidade (caixa)
CG165J	1/4	8	240
CG165K	3/8	10	240
CG165A	1/2	15	150
CG165B	3/4	20	80
CG165C	1	25	45
CG165D	1.1/4	32	30
CG165E	1.1/2	40	25
CG165F	2	50	12
CG165G	2.1/2	65	5
CG165H	3	80	4
CG165I	4	100	2



Tee para Hidrante

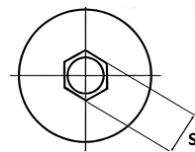
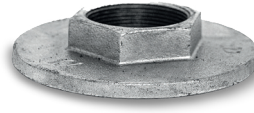
Tipo 138 de Classe BSP 150 libras



Código	Medida (Pol.)	Diâmetro nominal	Quantidade (caixa)
CG138A	4 x 2.1/2	100 x 65	4

Flange Sextavada

Tipo 321 de Classe BSP 150 libras

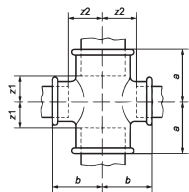


Furação Opcional

Código	Medida (Pol.)	Diâmetro nominal	Quantidade (caixa)
CG321A	1/2	15	80
CG321B	3/4	20	60
CG321C	1	25	70
CG321D	1.1/4	32	60
CG321E	1.1/2	40	50
CG321F	2	50	36
CG321G	2.1/2	65	20
CG321H	3	80	15
CG321I	4	100	8

Cruzeta

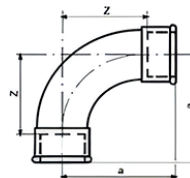
Tipo 180 de Classe BSP 150 libras



Código	Medida (Pol.)	Diâmetro nominal	Quantidade (caixa)
CG180J	1/4	8	100
CG180K	3/8	10	100
CG180A	1/2	15	80
CG180B	3/4	20	50
CG180C	1	25	50
CG180D	1.1/4	32	35
CG180E	1.1/2	40	25
CG180F	2	50	16
CG180G	2.1/2	65	7
CG180H	3	80	4
CG180I	4	100	3

Curva Fêmea/Fêmea 90°

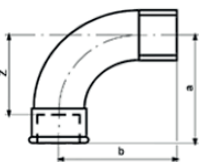
Tipo 2 de Classe BSP 150 libras



Código	Medida (Pol.)	Diâmetro nominal	Quantidade (caixa)
CG2A	1/2	15	150
CG2B	3/4	20	90
CG2C	1	25	50
CG2D	1.1/4	32	30
CG2E	1.1/2	40	20
CG2F	2	50	10
CG2G	2.1/2	65	4
CG2H	3	80	3
CG2I	4	100	1

Curva Macho/Fêmea 90°

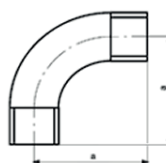
Tipo 1 de Classe BSP 150 libras



Código	Medida (Pol.)	Diâmetro nominal	Quantidade (caixa)
CG1A	1/2	15	200
CG1B	3/4	10	120
CG1C	1	25	60
CG1D	1.1/4	32	35
CG1E	1.1/2	40	25
CG1F	2	50	12
CG1G	2.1/2	65	4
CG1H	3	80	3
CG1I	4	100	2

Curva Macho/Macho 90°

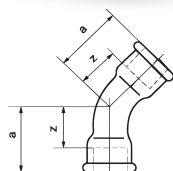
Tipo 3 de Classe BSP 150 libras



Código	Medida (Pol.)	Diâmetro nominal	Quantidade (caixa)
CG3A	1/2	15	150
CG3B	3/4	20	90
CG3C	1	25	50
CG3D	1.1/4	32	30
CG3E	1.1/2	40	20
CG3F	2	50	12
CG3G	2.1/2	65	4
CG3H	3	80	3
CG3I	4	100	1

Curva Fêmea/Fêmea 45°

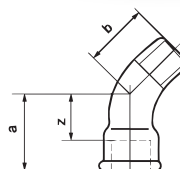
Tipo 41 de Classe BSP 150 libras



Código	Medida (Pol.)	Diâmetro nominal	Quantidade (caixa)
CG41A	1/2	15	200
CG41B	3/4	20	120
CG41C	1	25	60
CG41D	1.1/4	32	35
CG41E	1.1/2	40	30
CG41F	2	50	16
CG41G	2.1/2	65	7
CG41H	3	80	5

Curva Macho/Fêmea 45°

Tipo 40 de Classe BSP 150 libras

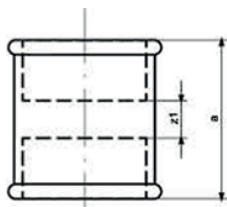


Código	Medida (Pol.)	Diâmetro nominal	Quantidade (caixa)
CG40A	1/2	15	200
CG40B	3/4	20	140
CG40C	1	25	90
CG40D	1.1/4	32	40
CG40E	1.1/2	40	30
CG40F	2	50	16
CG40G	2.1/2	65	7
CG40H	3	80	5



Luva Paralela Fêmea/Fêmea

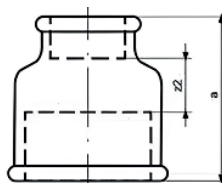
Tipo 270 de Classe BSP 150 libras



Código	Medida (Pol.)	Diâmetro nominal	Quantidade (caixa)
CG270A	1/4	8	300
CG270B	3/8	10	250
CG270C	1/2	15	200
CG270D	3/4	20	150
CG270E	1	25	90
CG270F	1.1/4	32	100
CG270G	1.1/2	40	60
CG270H	2	50	30
CG270I	2.1/2	65	24
CG270J	3	80	15
CG270K	4	100	8
CG270M	6	150	4

Luva de Redução Fêmea/Fêmea

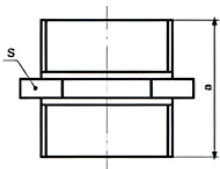
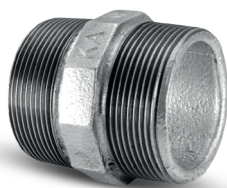
Tipo 240 de Classe BSP 150 libras



Código	Medida (Pol.)	Diâmetro nominal	Quantidade (caixa)
CG240A	1/2 x 1/4	15 x 8	25
CG240B	1/2 x 3/8	15 x 10	250
CG240C	3/8 x 1/4	10 x 8	250
CG240D	3/4 x 3/8	20 x 10	120
CG240E	3/4 x 1/4	20 x 8	120
CG240F	3/4 x 1/2	20 x 15	120
CG240G	1 x 1/2	25 x 15	160
CG240H	1 x 3/4	25 x 20	160
CG240I	1.1/4 x 1/2	32 x 15	120
CG240J	1.1/4 x 3/4	32 x 20	120
CG240K	1.1/4 x 1	32 x 25	100
CG240L	1.1/2 x 1/2	40 x 15	80
CG240M	1.1/2 x 3/4	40 x 20	80
CG240N	1.1/2 x 1	40 x 25	80
CG240O	1.1/2 x 1.1/4	50 x 32	70
CG240P	2 x 1/2	50 x 15	50
CG240Q	2 x 3/4	50 x 20	50
CG240R	2 x 1	50 x 25	50
CG240S	2 x 1.1/4	50 x 32	40
CG240T	2 x 1.1/2	50 x 40	40
CG240U	2.1/2 x 1	65 x 25	30
CG240V	2.1/2 x 1.1/4	65 x 32	30
CG240W	2.1/2 x 1.1/2	65 x 40	30
CG240X	2.1/2 x 2	65 x 50	25
CG240Y	3 x 1.1/2	80 x 40	25
CG240Z	3 x 2	80 x 50	25
CG240AB	3 x 2.1/2	80 x 65	20
CG240AH	4 x 1.1/4	100 x 32	15
CG240AC	4 x 1.1/2	100 x 40	15
CG240AD	4 x 2	100 x 50	15
CG240AE	4 x 2.1/2	100 x 65	15
CG240AF	4 x 3	100 x 80	12

Niple Duplo

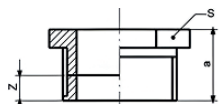
Tipo 280 de Classe BSP 150 libras



Código	Medida (Pol.)	Diâmetro nominal	Quantidade (caixa)
CG280A	1/4	8	500
CG280B	3/8	10	400
CG280C	1/2	15	250
CG280D	3/4	20	150
CG280E	1	25	90
CG280F	1.1/4	32	100
CG280G	1.1/2	40	75
CG280H	2	50	40
CG280I	2.1/2	65	20
CG280J	3	80	15
CG280K	4	100	10
CG280M	6	150	4

Bucha de Redução Macho/Fêmea

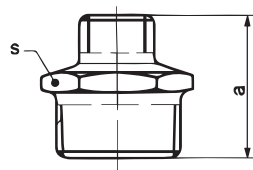
Tipo 241 de Classe BSP 150 libras



Código	Medida (Pol.)	Diâmetro nominal	Quantidade (caixa)
CG241A	3/8 x 1/4	10 x 8	500
CG241B	1/2 x 1/4	15 x 8	450
CG241C	1/2 x 3/8	15 x 10	450
CG241D	3/4 x 3/8	20 x 10	250
CG241E	3/4 x 1/4	20 x 8	250
CG241F	3/4 x 1/2	20 x 15	250
CG241G	1 x 1/2	25 x 15	300
CG241H	1 x 3/4	25 x 20	300
CG241I	1.1/4 x 1/2	32 x 15	200
CG241J	1.1/4 x 3/4	32 x 20	200
CG241K	1.1/4 x 1	32 x 25	200
CG241L	1.1/2 x 1/2	40 x 15	150
CG241M	1.1/2 x 3/4	40 x 20	150
CG241N	1.1/2 x 1	40 x 25	150
CG241O	1.1/2 x 1.1/4	40 x 32	150
CG241P	2 x 1/2	50 x 15	80
CG241Q	2 x 3/4	50 x 20	80
CG241R	2 x 1	50 x 25	80
CG241S	2 x 1.1/4	50 x 32	80
CG241T	2 x 1.1/2	50 x 40	80
CG241U	2.1/2 x 1	65 x 25	45
CG241V	2.1/2 x 1.1/4	65 x 32	45
CG241W	2.1/2 x 1.1/2	65 x 40	45
CG241X	2.1/2 x 2	65 x 50	45
CG241AH	3 x 1	80 x 25	30
CG241AF	3 x 1.1/4	80 x 32	30
CG241Y	3 x 1.1/2	80 x 40	30
CG241Z	3 x 2	80 x 50	30
CG241AB	3 x 2.1/2	80 x 65	30
CG241AG	4 x 1.1/2	100 x 40	18
CG241AC	4 x 2	100 x 50	18
CG241AD	4 x 2.1/2	100 x 65	18
CG241AE	4 x 3	100 x 80	18
CG241AN	6 x 4	150 x 100	6

Niple Duplo de Redução

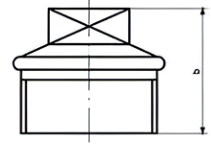
Tipo 245 de Classe BSP 150 libras



Código	Medida (Pol.)	Diâmetro nominal	Quantidade (caixa)
CG245T	1/2 x 1/4	15 x 8	300
CG245U	1/2 x 3/8	15 x 10	300
CG245V	3/8 x 1/4	10 x 8	400
CG245A	3/4 x 1/2	20 x 15	160
CG245B	1 x 1/2	25 x 15	200
CG245C	1 x 3/4	25 x 20	200
CG245G	1.1/4 x 1/2	32 x 15	110
CG245H	1.1/4 x 3/4	32 x 20	110
CG245I	1.1/4 x 1	32 x 25	110
CG245J	1.1/2 x 1/2	40 x 15	100
CG245D	1.1/2 x 3/4	40 x 25	100
CG245K	1.1/2 x 1	40 x 25	100
CG245L	1.1/2 x 1.1/4	40 x 32	80
CG245M	2 x 1/2	50 x 15	50
CG245N	2 x 3/4	50 x 20	50
CG245E	2 x 1	50 x 25	50
CG245F	2 x 1.1/2	50 x 40	50
CG245O	2 x 1.1/4	50 x 32	50
CG245P	2.1/2 x 1	65 x 25	30
CG245Z	2.1/2 x 2	65 x 50	30
CG245Q	3 x 2	80 x 50	20
CG245R	3 x 2.1/2	80 x 65	20
CG245S	4 x 3	100 x 80	10

Bujão Macho (Plug)

Tipo 290 de Classe BSP 150 libras



Código	Medida (Pol.)	Diâmetro nominal	Quantidade (caixa)
CG290A	1/4	8	1000
CG290B	3/8	10	1000
CG290C	1/2	15	400
CG290D	3/4	20	250
CG290E	1	35	150
CG290F	1.1/4	32	200
CG290G	1.1/2	40	150
CG290H	3	50	75
CG290I	2.1/2	65	40
CG290J	3	80	30
CG290K	4	100	18

Tampão Fêmea (Cap)

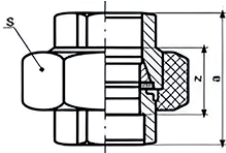
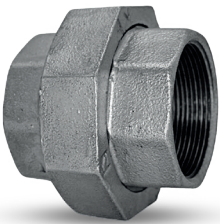
Tipo 300 de Classe BSP 150 libras



Código	Medida (Pol.)	Diâmetro nominal	Quantidade (caixa)
CG300A	1/4	8	600
CG300B	3/8	10	500
CG300C	1/2	15	300
CG300D	3/4	20	250
CG300E	1	25	150
CG300F	1.1/4	32	120
CG300G	1.1/2	40	100
CG300H	2	50	80
CG300I	2.1/2	65	40
CG300J	3	80	30
CG300K	4	100	15

União de Assento Bronze - Fêmea/ Fêmea

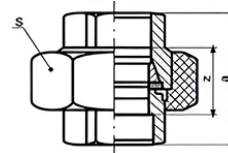
Tipo 342 de Classe BSP 150 libras



Código	Medida (Pol.)	Diâmetro nominal	Quantidade (caixa)
CG342A	1/4	8	150
CG342B	3/8	10	120
CG342C	1/2	15	100
CG342D	3/4	20	60
CG342E	1	25	42
CG342F	1.1/4	32	40
CG342G	1.1/2	40	35
CG342H	2	50	20
CG342I	2.1/2	65	15
CG342J	3	80	10
CG342K	4	100	4

União de Assento Ferro - Fêmea/ Fêmea

Tipo 340 de Classe BSP 150 libras



Código	Medida (Pol.)	Diâmetro nominal	Quantidade (caixa)
CG340A	1/4	8	150
CG340B	3/8	10	120
CG340C	1/2	15	100
CG340D	3/4	20	60
CG340E	1	25	42
CG340F	1.1/4	32	40
CG340G	1.1/2	40	35
CG340H	2	50	20
CG340I	2.1/2	65	15
CG340J	3	80	10
CG340K	4	100	4

União Dresser Galvanizada

C/ Anel de Borracha *

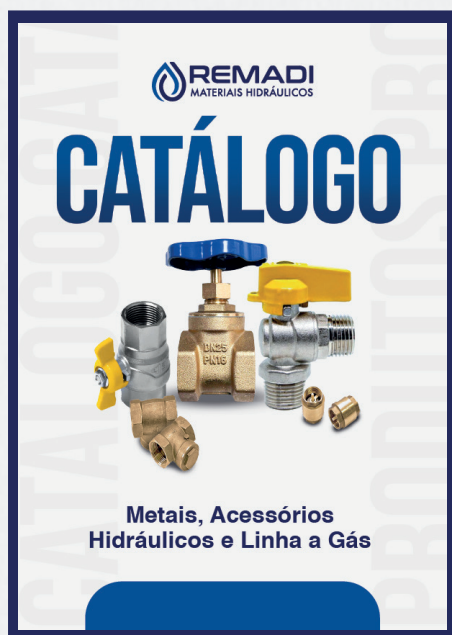


Código	Medida (Pol.)	Diâmetro nominal	Quantidade (caixa)
CG1931A	1/2	15	80
CG1931B	3/4	20	60
CG1931C	1	25	40
CG1931D	1.1/4	32	30
CG1931E	1.1/2	40	20
CG1931F	2	50	16
CG1931G	2.1/2	65	8
CG1931H	3	80	6
CG1931I	4	100	2


*A União Dresser não se enquadra nos requisitos de certificação compulsória do INMETRO, conforme as normas vigentes. Este item é isento de certificação, uma vez que não faz parte do escopo de produtos abrangidos pela regulamentação aplicável às conexões galvanizadas conforme a ABNT NBR 6943.




NOSSOS PRODUTOS



FALE CONOSCO

 (11) 4174-6060

 (11) 9 9869-4702

 contato@remadi.com.br

 remadi.com.br

Rua Sitha 452, Jardim Inamar, Diadema - São Paulo / CEP: 09961-070